

KOSTEN

Das erste Gespräch ist kostenfrei.

Für die Weiterarbeit vereinbaren wir mit Ihnen einen Betrag, der sich nach Ihren finanziellen Möglichkeiten richtet. Wenn Sie diesen nicht aufbringen können, wird die Beratung kostenfrei weitergeführt.

Erziehungs- und Jugendberatung ist grundsätzlich kostenfrei.

Sie können unsere Arbeit mit einer Spende unterstützen:

Sparkasse Zollernalb

IBAN: DE95 6535 1260 0062 4057 15

BIC: SOLADES1BAL

IHR WEG ZU UNS

Kontaktdaten

Bahnhofstraße 26

72458 Albstadt-Ebingen

Telefon: 07431 / 13418-0

Fax: 07431 / 13418-10

kontakt@beratungsstelle-albstadt.de

www.beratungsstelle-albstadt.de

Anmeldung

telefonisch oder persönlich in unserem Büro

Mo – Do: 09:00 – 11:30 Uhr und 13:30 – 17:30 Uhr

Fr: 09:00 – 11:30 Uhr

In akuten Krisenfällen wird während der Bürozeiten auch kurzfristig ein Gespräch ermöglicht.

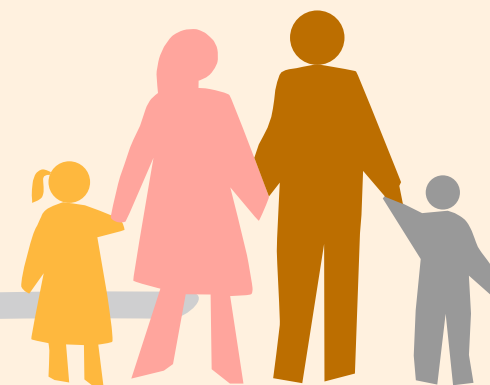
Parken

- in der Tiefgarage am Bürgerturm
- im Parkhaus am Bahnhof
- auf dem Parkplatz am Hallenbad



in Albstadt-Ebingen

INFORMATIONEN FÜR RATSUCHENDE



Erziehungs- und Jugendberatung
Ehe- und Partnerschaftsberatung
Lebensberatung



EVANGELISCHER
KIRCHENBEZIRK
BALINGEN



UNSER ANGEBOT

Erziehungs- und Jugendberatung

- Beratung von Eltern in Erziehungsfragen
- Familienberatung und -therapie
- Diagnostik
- Spieltherapie
- Beratung von Jugendlichen
- Beratung bezüglich des Umgangs- und Sorgerechts nach Trennungen

Ehe- und Partnerschaftsberatung

- Beratung von Einzelnen und Paaren in allen Partnerschafts- und Ehefragen
- Beratung und Begleitung in Trennungs- und Scheidungssituationen

Lebensberatung

- in persönlichen Krisen – privat oder beruflich
- bei Kontaktschwierigkeiten
- bei Ängsten und depressiven Verstimmungen
- bei Fragen des Alters und des Älterwerdens
- bei Krankheit und anderen Schicksalsschlägen
- Studierendenberatung

Präventive Angebote

- Gruppen für Menschen in schwierigen Lebenssituationen
- Referate und Gesprächskreise zu Themen der Partnerschaft, Erziehung und Lebensgestaltung

Supervision

- für Fachkräfte im sozialen, pädagogischen und kirchlichen Bereich

UNSERE HALTUNG

Wir nehmen uns für Sie Zeit

Sie können zu einem oder zu mehreren Gesprächen kommen. Ein Gespräch dauert in der Regel 50 Minuten.

Wir hören Ihnen aufmerksam zu

um Sie und Ihre Situation zu verstehen. Im gemeinsamen Gespräch unterstützen wir Sie bei der Suche nach Ihren Lösungen.

Wir machen Ihnen Mut

Krisen als Chancen zu sehen und helfen Ihnen dabei Ihre Kräfte neu zu entdecken und zu entwickeln.

Wir unterstützen Sie als Mütter und Väter

darin Ihre Kinder zu eigenverantwortlichen und gemeinschaftsfähigen Menschen zu erziehen.

Wir begleiten Kinder und Jugendliche

in ihrer Entwicklung und in Krisensituationen.

Wir helfen Ihnen als Paar

Probleme und Konflikte in Ihrer Beziehung zu klären und konstruktive Lösungen zu finden. Wenn das nicht mehr möglich ist, begleiten wir Sie im Prozess einer Trennung oder Scheidung und deren Folgen.

ÜBER UNS

Wir sind ein Team von Beraterinnen und Beratern mit psychologischen und sozialpädagogischen Berufen sowie verschiedenen psychotherapeutischen Zusatzqualifikationen.

Für die Anmeldung und organisatorische Arbeit sind unsere Sekretärinnen zuständig.

Alle Mitarbeiterinnen und Mitarbeiter unterliegen der Schweigepflicht.

Die Beratungsstelle steht allen offen – unabhängig von Nationalität, Religionszugehörigkeit und Weltanschauung.

